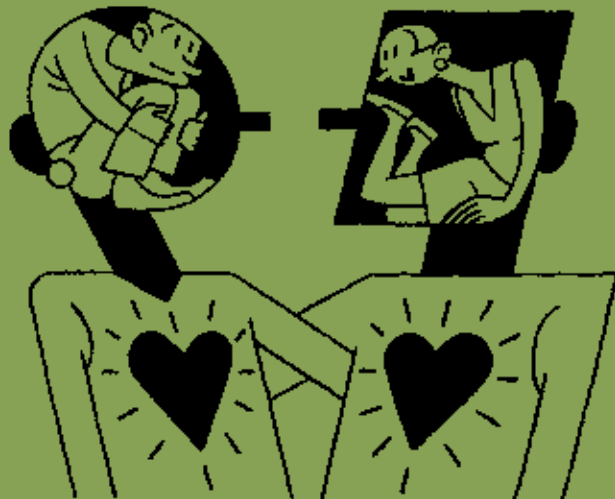


# liefde luistert, liefde fluistert



## Summer University Psychoanalyse 2021

Maandag 5 juli t/m vrijdag 9 juli 2021

**Live locatie** Universiteit van  
Amsterdam, Roeterseiland Campus,  
Nieuwe Achtergracht 166 Amsterdam  
Gebouw A (UvA REC-A)  
Collegezaal C.1.03

**Online** via zoom

## Kosten

### Live weekticket

Studenten € 180,- | Overigen € 300,-  
*Koffie, thee en lunch inbegrepen*

## Online

### Deel I (maandag en dinsdag)

Studenten €60,- | Overigen €90,-

### Deel II (woensdag t/m vrijdag)

Studenten €90,- | Overigen €130,-

### Deel I & II (hele week)

Studenten €140,- | Overigen €200,-

Meer informatie over het programma en aanmelding  
zie [www.psychoanalysesummer.nl](http://www.psychoanalysesummer.nl)

De Summer University Psychoanalyse is een gezamenlijk initiatief van de Nederlandse Psychoanalytische Vereniging (NPAV) en de Belgische Vereniging Psychoanalyse (BVP) en wordt georganiseerd door Ad Bolhuis, Christine Franckx, Simone Logtenberg en Saskia Schmitz-Kooij, met ondersteuning van de Nederlandse en Vlaamse Denktank.

## Locatie

Universiteit van Amsterdam, Roeterseiland Campus  
gebouw A (UvA REC-A), Nieuwe Achtergracht 166

[psychoanalysesummer.nl](http://psychoanalysesummer.nl)

*Psychoanalyse*  
SUMMER UNIVERSITY 2021

*Psychoanalyse*  
SUMMER UNIVERSITY 2021



# Programma Summer University Psychoanalyse 2021

	Maandag 5 juli	Dinsdag 6 juli	Woensdag 7 juli	Donderdag 8 juli	Vrijdag 9 juli	
<b>Ochtend</b> 9.30-11.00	Welkom Inleiding (-09.45) 'Basisconcepten' <b>Gerben de Boer</b> C1.03 / Online	'Eigenliefde' <b>Frans Schalkwijk</b> C1.03 / Online	'Denkbeelden in de psychoanalyse' <b>Edwin Bouman, Leontine Brameijer en Ariane Bazan in gesprek</b> C1.03 / Online	'Overdrachtsliefde' <b>Marc Hebbrecht</b> C1.03 / Online	'Psychoanalyse in een nieuwe tijd'. Een terrasofische benadering <b>Jos Dirkx</b> C1.03 / Online	Parallelsessies
11.00-11.30	Koffie- en theepauze, locatie: Centrale Hal begane grond					
11.30-12.30	'Love at first sight' <b>Edwin Bouman</b> C1.03 / Online	'Mama, ik vind je lief' <b>Joey Stam</b> C1.03 / Online	'Liefde en het monster' <b>Ariane Bazan</b> C1.03 / Online	'Freud en kinderen, een liefdesverhaal' <b>Christine Franckx</b> C1.03 / Online	'Waar we het over hebben als we het over liefde hebben' <b>Antonie Ladan</b> C1.03 / Online	
12.30-13.30	Lunch, locatie: Centrale Hal begane grond					
<b>Cultuur</b> 13.30-14.30	'Houellebecq en de liefde' <b>Martin de Haan</b> C1.03 / Online	'Liefde binnen de Lijnen' <b>Yasco Horsman in gesprek met Joost Swarte</b> C1.03 / Online	(13.30-15.00) 'Liefde in tijden van muzikale consumptie' <b>Jos de Backer en Katrien Foubert</b> Muziekzaal Crea	Film inleiding: 'On Body and Soul' <b>Merle Heinemeijer, Sacha Marlisa, Edwin Bouman</b> C1.03 / Online  Óf keuze uit parallelsessies	'Hamlet versus Hamlet' <b>Bart Vieveen</b> C1.03 / Online	
<b>Middag</b> 14.45—15.45	'Love, Guilt and Reparation' <b>Michel van Veen</b> C1.03 / Online	'Liefde in relaties' <b>Lisette Tuin</b> C1.03 / Online		<b>Tussen 14.30-15.00</b> 15" koffie- en theepauze - locatie: Centrale Hal begane grond	'Is love just a second hand emotion?' Liefde in het werk van de late Bion <b>Rudi Vermote</b> Afsluiting (16.00) C1.03 / Online	
15.45-16.15	Koffie- en theepauze, locatie: Centrale Hal begane grond		(16.15-17.15) Info opleiding Olympiaplein 4	<b>15.00-16.00</b> Vervolg film en parallelsessies		
16.15-17.15	'Trauma: de afwezigheid van liefde' <b>Tineke Hartgers</b> C1.03 / Online	Live en online Working Through Sessies Mogelijkheid	(17.30-18.30) Meeting The Analyst	<b>16.00-16.15</b> Koffie- en theepauze, locatie: Centrale Hal begane grond	(16.30 -17.30) Afscheidsborrel	
17.30-19.00	Welkomstborrel		(20.00-23.00) Inleiding & Film: 'Your mum and dad' Muziekzaal Crea	Borrel		

# Parallelsessies

DO  
08  
JUL

13.30-14.30

koffie- en theepauze

15.00-16.00

## Parallelsessie 2

Poëzie en de liefde

Anneke Brassinga

C0.01

## Parallelsessie 3

Kennismaking

Jungiaanse analyse

Laurens Wolters

Henk Blezer

C1.08

## Parallelsessie 4

KLINISCH SEMINAAR

Kinderanalyse

o.l.v. Marian Ploegmakers

Referent: Babette Bijlsma

C2.01

## Parallelsessie 5

KLINISCH SEMINAAR

o.l.v. Christine Franckx

Referent: Anaïs Lorrez

C2.02

VRI  
09  
JUL

## Parallelsessie 6

KLINISCH SEMINAAR

o.l.v. Jos van Mosel

Referent: Tatiana Herremans

C2.05

## Parallelsessie 7

KLINISCH SEMINAAR

o.l.v. Gesine van Gent

Referent: Roderik Hendriks

C2.06

09.30-11.00

## Parallelsessie 8

'Liefde en luisteren:

Lacaniaanse bespiegelingen'

Mattias Desmet

C0.01

## Parallelsessie 9

'Take a walk on the wild side'.

Liefde in vloeibare tijden...

Trui Misinne

C1.08

- 2 – BEPERKT AANTAL DEELNEMERS, vooraf inschrijven, TOEGANG € 10,-  
3, 8, 9 – BEPERKT AANTAL DEELNEMERS, vooraf inschrijven  
4, 5, 6, 7 – ALLEEN TOEGANKELIJK VOOR KLINISCH WERKENDEN,  
vooraf inschrijven en vertrouwelijkheidsverklaring



## Over Psychoanalyse

'Het Ik is geen baas in eigen huis' schreef Sigmund Freud (1856-1939). We doen regelmatig dingen die we zelf niet begrijpen, of we zijn bijvoorbeeld boos of bang zonder te weten waarom. Freud maakte duidelijk dat dit voortkomt uit hoe we ons onbewust verhouden tot ons zelf en anderen. Freud ontwikkelde de psychoanalyse als een theorie over de menselijke geest en als een behandelvorm die emotioneel inzicht geeft in onze innerlijke drijfveren en conflicten.

## Psychoanalytische behandelvormen

Tegenwoordig bestaan er verschillende psychoanalytische behandelvormen. Bij een psychoanalyse ligt de patiënt op de analysebank en zit de analyticus achter het hoofdeinde. In Nederland is de frequentie vier of vijf maal per week, in België kan dat ook drie maal per week zijn. Dit hangt samen met verschillende psychoanalytische

modellen die gehanteerd worden. Een analyse duurt veelal meerdere jaren. Een psychoanalyse beoogt diepgaande verandering teweeg te brengen in het emotionele leven en de omgang met anderen. Dat kan resulteren in een groter gevoel van innerlijke vrijheid en echtheid in wie je bent en wat je doet. Dit betekent niet dat er geen angst, verdriet, woede, schaamte of schuldgevoel meer zou zijn. Hoe pijnlijk deze gevoelens ook kunnen zijn, ze zijn in de plaats gekomen van onbegrepen psychische klachten, depressie, paniek of belevingsarmoede.

Psychoanalytische psychotherapie is een therapie waarbij de patiënt niet ligt maar zit. De frequentie is meestal één of twee maal per week en duurt enkele maanden tot enkele jaren. Het behandeldoel is vaak gericht op een beperkter probleemgebied dan in een psychoanalyse.

Zie voor verdere informatie [www.npav.nl](http://www.npav.nl) en [www.psychoanalyse.be](http://www.psychoanalyse.be)